

CONFORMES APRÈS 100 LAVAGES :

ASTM F3502-21 / EN 14683:2019 Type IIR / Santé Canada Classe 1

PERFORMANTS ET ÉCO-EFFICACES

MASQUES MÉDICAUX LAVABLES **etrëma**



SCIENTIFIQUEMENT PROUVÉS
PLUS PERFORMANTS
QUE LES MASQUES JETABLES CERTIFIÉS



QUI NOUS SOMMES

Frëtt Solutions est la division recherche et développement de Frëtt Design, une entreprise établie depuis 25 ans à Caplan (Gaspésie) au Québec, dédiée à offrir sous la marque **etrëma**® des solutions innovantes, fonctionnelles et respectueuses de l'environnement pour **minimiser l'impact environnemental** des produits textiles industriels.



ZÉRÔ DÉCHET

ENSEMBLE, METTONS FIN À CE DÉSASTRE ENVIRONNEMENTAL

Nos masques réutilisables **etrëma**® sont régis par des normes et sont testés en laboratoire; nous sommes donc en mesure d'affirmer, résultats scientifiques à l'appui, qu'un seul masque **etrëma** remplace 200 masques jetables (100 jours à 8 heures contre 4 heures d'utilisation), **économisant 98,4 % d'utilisation de matériaux, de gestion et de transport.**

Afin de sensibiliser la population au désastre écologique en cours avec près de 4 000 milliards de masques jetés depuis le début de la pandémie de Covid-19, nous invitons nos clients à prendre une photo d'eux avec leur masque et à la partager via notre opération **#1mask4change**

**SOYONS ÉCOPERFORMANTS,
VOYONS LES CHOSES AUTREMENT.**



LA TECHNOLOGIE RÉVOLUTIONNAIRE* ëncore®

La technologie ëncore® consiste en un assemblage innovant de matériaux soigneusement choisis pour leurs qualités de **filtration des particules de toutes tailles**, de **perméabilité à l'air** ainsi que pour leur **durabilité**.

L'absence de traitement ou d'additifs toxiques permet une filtration naturelle optimale par les fibres uniquement, sûre, durable et **éprouvée après plus de 100 lavages**.

La technologie de filtration ëncore® de qualité médicale est évaluée par des laboratoires accrédités ISO 17025.



Classification internationale, répond à 100 % des plus hauts critères de sûreté des normes ASTM F3502-21, AFNOR SPEC S76-001, Dispositifs médicaux EN 14683:2019 Type IIR (CNESST/INSPO), Santé Canada Instruments médicaux de Classe 1



Filtration mécanique brevetée de haut niveau agissant dans les deux sens, vers l'intérieur et l'extérieur, et attributs pour réduire les fuites, protégeant le porteur et son environnement à chaque respiration



Produit recyclable 100 % zéro déchet, facilement réutilisable/lavable, ultra-efficace et confortable



Surface de transfert de l'air optimisée pour une respiration très facile et une accumulation de CO2 réduite, conçu et testé pour évacuer l'humidité et pour un port prolongé (8 heures)

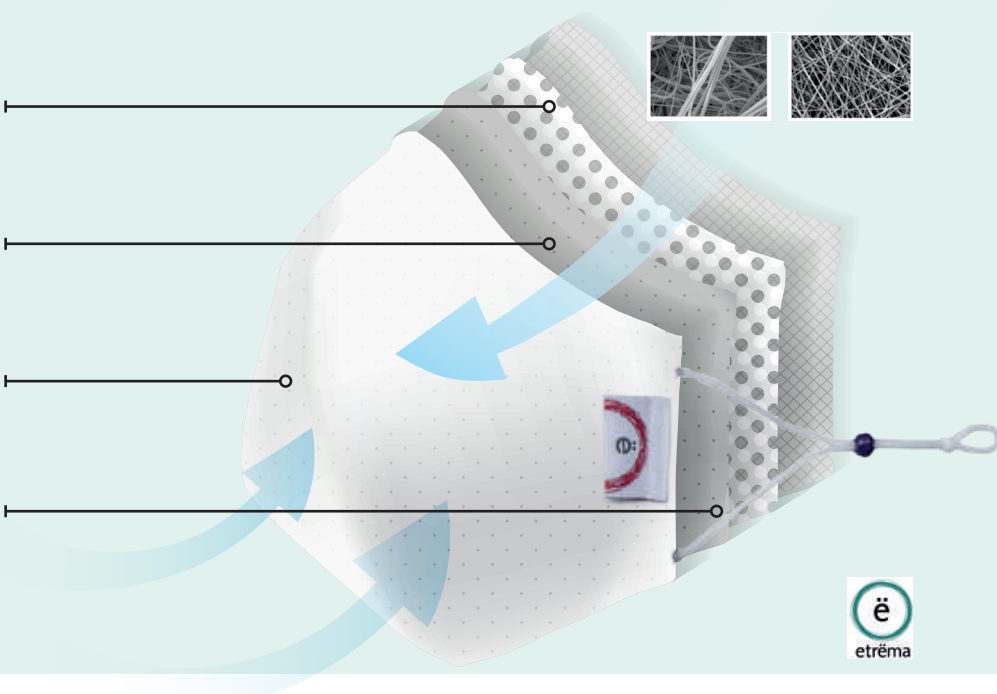
COMMENT FONCTIONNE LA PROTECTION RÉUTILISABLE ëncore®

Protection mutuelle des couches contre l'usure mécanique => préservation des fibres => durabilité lavage après lavage

Amélioration structurale de la nappe fibreuse => filtration sans artifices physico-chimiques temporaires et potentiellement nocifs (charge électrostatique, nanomatériaux, surfactants, produits biocides, etc.)

Filtre résistant à l'eau => pas de baisse de performances, protection des couches internes et sans accumulation d'humidité

Séquestration des fibres => pas de contamination par les microplastiques ni du porteur, ni de l'environnement



LE SEUL MASQUE RÉUTILISABLE QUI VOUS PROTÈGE VRAIMENT TOUT EN PROTÉGEANT LA PLANÈTE

Fabriqué avec **rigueur et équité** au Québec, Canada. **70 % de nos composants** proviennent du Canada, 8 % des USA, 8 % d'Autriche, 7% de la France et 4 % de Chine, 3% d'Allemagne.

Tous les masques **etrëma®** de Frëtt Solutions affichent un **ë** sur une étiquette extérieure, un numéro de lot et une date de fabrication. Ces éléments font foi de l'**authenticité et de la qualité du produit**. De plus, tous les masques ont une étiquette intérieure permettant de noter, avec un poinçon ou un crayon indélébile, l'**identification de l'usager et le nombre de lavages effectués**. Les normes, numéros de lot et de CA, site Internet du manufacturier ainsi que le mode d'entretien y sont aussi inscrits.

etrëma

Frëtt Solutions offre une protection professionnelle accessible à tous

Forme ergonomique 3D ou 5 plis pour faciliter la respiration et la parole

Sans produits toxiques, sans latex, encres écoresponsables certifiées OEKO-TEX®

Protection exclusive multicouche haute performance unique et réutilisable plus de 100 fois avec filtre intégré permanent - Technologie **ëncore®**

Durabilité inégalée (800 heures), coutures renforcées, efficacité et fiabilité testées après 100 lavages

Bande nasale flexible intégrale pour empêcher les lunettes de s'embuer

Biais matelassé sur tout le contour pour un confort et une étanchéité maximales, coutures pour usage intensif et tissus résistants aux projections de liquides

3 tailles disponibles : PETIT, MOYEN et GRAND

Cordons élastiques doux et très extensibles, faciles à ajuster avec billes de bois et boucles intégrées pour attacher un accessoire de tour de tête

Les masques écoperformants **etrëma** sont également très utiles pour d'autres situations telles que :



Visites à l'hôpital



Rhumes ou gripes



Voyages



Transports en commun



Pollution



Allergies saisonnières



Déficits immunitaires

GUIDE DE SÉLECTION

Il existe une grande variété de masques et de couvre-visages sur le marché et il peut être très difficile d'en comprendre les particularités. Il est important de savoir que leur efficacité diffère grandement d'un type et d'un modèle à l'autre.

Notre expertise nous permet d'offrir à chaque utilisateur une expérience de protection personnalisée. Votre travail nécessite un contact étroit : optez pour une filtration plus élevée; les gens actifs, les jeunes enfants ou les personnes à la santé respiratoire délicate peuvent préférer une plus grande respirabilité.

ASTM International a récemment approuvé une norme pour les couvre-visages réutilisables (F3502-21) comme l'AFNOR l'a fait avec la SPEC S76-001; la EN 14683:2019 est la norme européenne pour les masques de procédure médicale (dispositifs médicaux) et le type IIR est le niveau le plus élevé de cette norme et indique la résistance aux projections de sang synthétique. Depuis décembre 2022, les masques **etréma** sont aussi approuvés comme instruments médicaux par Santé Canada. Toutes ces normes visent à protéger le public et les travailleurs en fixant des règles strictes pour la conception, les performances et l'étiquetage. En restant au-delà de ces exigences normatives après plus de 100 lavages, les produits de la ligne **etréma** offrent les garanties de sécurité, de fiabilité et de durabilité qui manquent aux masques réutilisables usuels.



Lignes SANTÉ CANADA
pour instruments médicaux
APPROBATION:
LEIM #22723



EN
14683



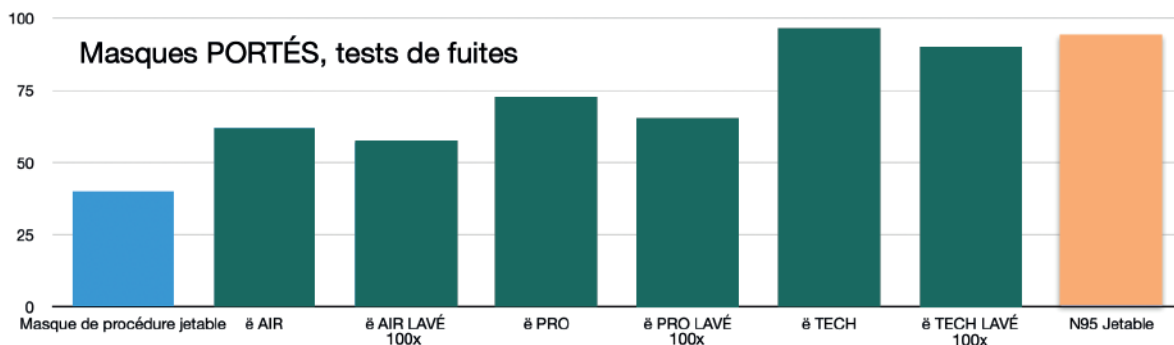
RÉPOND AUX EXIGENCES
DES NORMES
ASTM F3502-21,
AFNOR SPEC S76-001,
EN 14683:2019 Type IIR
CNEST et INSPO

3 CRITÈRES PRINCIPAUX : RESPIRABILITÉ + EFFICACITÉ DE FILTRATION + AJUSTEMENT

Les masques chirurgicaux lavables **etréma** répondent aux plus hauts critères de sécurité

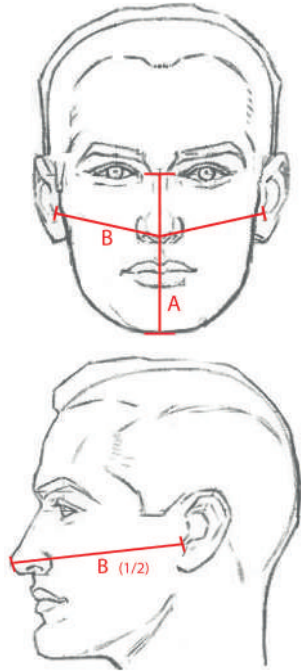
Choisissez votre masque en fonction de vos activités, de votre environnement et du niveau de risque

Laboratoire ICARE, France (Certifié ISO 17025)			
Conformes à la norme: EN 14683: 2019 - Masques de procédure médicaux			
MASQUES etréma par Frëtt Solutions			
	ë AIR	ë PRO	ë TECH
TESTÉS APRÈS 1x LAVAGE			
EFFICACITÉ FILTRATION BACTÉRIENNE	Conforme types I, II et IIR 98,7 % de filtration	Conforme types I, II et IIR 99,9 % de filtration	Conforme types I, II et IIR 99,8 % de filtration e
RESPIRABILITÉ (pression différentielle)	Conforme types I, II et IIR 24 Pa/cm ² ou 2,45 mmH ₂ O/cm ²	Conforme type IIR 47 Pa/cm ² ou 4,79 mmH ₂ O/cm ²	Conforme type IIR 46 Pa/cm ² ou 4,69 mmH ₂ O/cm ²
PROPRETÉ MICROBIENNE (Bioburden)	Conforme avec 5,2 UFC/g (exigence: ≤ 30 UFC/g) *UFC : Unité Formant Colonie	Conforme avec 8,6 UFC/g (exigence: ≤ 30 UFC/g) *UFC : Unité Formant Colonie	Conforme avec 4,2 UFC/g (exigence: ≤ 30 UFC/g) *UFC : Unité Formant Colonie
TESTÉS APRÈS 100x LAVAGES			
EFFICACITÉ FILTRATION BACTÉRIENNE	Conforme types I, II et IIR 98,3 % de filtration	Conforme types I, II et IIR 99,9 % de filtration	Conforme types I, II et IIR 99,4 % de filtration
RESPIRABILITÉ (pression différentielle)	Conforme types I, II et IIR 21 Pa/cm ² ou 2,14 mmH ₂ O/cm ²	Conforme type IIR 44 Pa/cm ² ou 4,49 mmH ₂ O/cm ²	Conforme type IIR 44 Pa/cm ² ou 4,49 mmH ₂ O/cm ²
RÉSISTANCE AUX PROJECTIONS	Conforme type IIR avec 31 masques résistants sur 32	Conforme type IIR avec 32 masques résistants sur 32	Conforme type IIR avec 32 masques résistants sur 32



EFFET BARRIÈRE GLOBAL: Filtration + étanchéité

CHARTRE DES TAILLES



Taille	Hauteur	Largeur
Petit (Enfants 3 à 12 ans ou petits visages)	3 à 4 1/2 po - 7,5 à 11,5 cm	8 3/4 à 11 1/2 po - 22 à 29 cm
Moyen (Taille standard)	4 1/2 à 5 3/4 po - 11,5 à 13,5 cm	10 1/2 à 12 1/2 po - 27 à 32 cm
Grand (Visages longs et/ou larges)	5 3/4 à 6 1/2 po - 13,5 à 16,5 cm	11 3/4 à 13 3/4 po - 30 à 35 cm

Lorsque vous hésitez entre 2 tailles, pour une bonne respirabilité et un bon ajustement:

• **PRO et AIR =>** Choisir la plus petite des deux tailles vu leur ampleur verticale (plis en accordéon)

• **TECH =>** Choisir la plus grande des deux tailles vu son design 3D sans plis, donc plus court

A = Hauteur

Laissez votre bouche détendue, vos lèvres légèrement entrouvertes et ne serrez pas les dents. La mesure du bas doit s'arrêter après la courbe du menton, au coin de l'os. Pour vous aider, posez votre menton sur un livre, suivez la courbe du menton et arrêtez la mesure sur le livre.

B = Largeur

De la partie la plus basse de l'orifice du canal de l'oreille en passant par la pointe du nez sans l'aplatir.

ACCESSOIRES*

Pour maximiser l'étanchéité et l'ajustement tout en augmentant le confort, nous proposons également une variété d'accessoires:

- Extensions multipoints en polypropylène 100 % recyclé pour fixer le masque derrière la tête, permettre un ajustement et une étanchéité optimales tout en soulageant l'inconfort derrière les oreilles
- Cordons de serrage réglables pour garder votre masque suspendu au cou et en sécurité lorsqu'il n'est pas porté et permettre un ajustement optimal lorsque serré derrière la tête avec l'ajusteur inclus
- Sacs en filet de coton biologique pour protéger les composants du masque lors des lavages
- Sacs et pochettes en toile 100 % coton biologique dédiés au rangement et au transport



ENTRETIEN*

- Laver à la machine ou traiter à la chaleur sèche avant chaque utilisation. Une combinaison de ces deux types de désinfection est aussi possible (par ex. 1 lavage en machine toutes les 5 chaleurs sèches).
- Lavage en machine : cycle délicat, température de l'eau $\geq 40-70^{\circ}\text{C}$. Cycle de 30 minutes minimum. Détergent ordinaire et/ou percarbonate de sodium pas d'assouplissant, de javel ou d'additifs. Placez dans un sac en filet pour augmenter la durabilité. Pour sécher: suspendre ou passer au sèche-linge à basse ou moyenne température.
- Traitement par chaleur sèche : préchauffer le four à 93°C (200°F); quand la température est atteinte et vérifiée, placer le(s) masque(s) sur une grille ou du papier parchemin et attendre 30 minutes. Laisser refroidir 5 minutes. Attention à la proximité avec les éléments chauffants.
- Conserver dans un endroit sec et propre, sans exposer à une chaleur au-dessus de 100°C (212°F).

* Veuillez trouver dans les fiches produits, les informations complémentaires sur les accessoires et instructions d'utilisation.

ë TECH



CARACTÉRISTIQUES ET AVANTAGES

Très léger, forme 3D qui ne touche jamais la bouche ou le nez, design à 2 plis au menton et un sur l'arrête du nez en dôme pour augmenter l'interface et permettre un débit d'air et un confort maximum. Filtration de qualité médicale équivalente au niveau 2 et étanchéité optimisée. Broche ferme sur tout le long des pommettes et du nez, contours coussinés contre la buée dans les lunettes. Élastiques ajustables aux oreilles avec ajout d'accessoires possible pour optimiser la protection tout en augmentant le confort.

RÉSULTATS SCIENTIFIQUES (TESTS TOUJOURS FAITS APRÈS 100 LAVAGES)

Filtration :

Grosses particules (à partir de 0,8 µm) : 99,4 %

Particules fines (aérosols NaCl de 75 nm / 0,075 µm) : 82-88 % PFE (niveau 2 ASTM F3502)

Respirabilité (pression différentielle) : 9,55 mmH₂O (niveau 1 ASTM F3502) / 4,4 mmH₂O/cm² (EN 14683)

Inflammabilité : Classe 1 selon la 16 CFR PART 1610

Résistance aux fluides : Niveau 3- 160 mmHg selon l'ASTM F1862 et la EN 14683: 2019 Type IIR

Irritabilité dermale: Négligeable (encre 0 et 0,4) ISO 10993-23, aucun érythème ni oedème

Propreté Microbienne (bioburden) : Conforme avec 4,2 UFC/g (exigence ≤ 30 UFC/g)

Cytotoxicité: Non Cytotoxique selon CYTOTOX-PH-22/0241 Méthode XTT

Testé par des laboratoires CERTIFIÉS ISO 17025, résultats disponibles sur notre site Internet ou sur demande.

CONTEXTES (NIVEAU DE PROTECTION 3)

Foules, spectacles, activités de groupe, aéroports, voyages, transports en commun, milieux de travail (bureaux, réunions, etc.), climats tempérés, port prolongé, interactions rapprochées, visites à l'hôpital, pollution, allergies, déficit immunitaires, maladie telle que rhume ou grippe

3 CYCLES DE VIE

Professionnel => Personnel => Recyclage

Lorsqu'il est utilisé après utilisation personnelle, envoyez-nous le masque par la poste ou mettez-le dans une boîte de collecte dédiée pour un recyclage à 100 %. Nos accessoires en plastique sont fabriqués avec du polypropylène recyclé à partir de nos chutes de tissus. Les broches de nez nous sont retournées pour être réutilisées en production.

PERSONNALISATION

● 250 unités ou plus : étiquette avec votre logo sur le côté du masque

● 2 000 unités ou plus : couleur et imprimé personnalisés

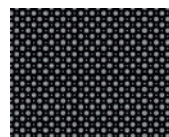
*Prix et délai de production selon le projet **CONTACTEZ-NOUS: solutions@frettdesign.ca**

Répond aux exigences des normes : ASTM F3502-21*, ASTM F1862, AFNOR Spec S76-001, EN 14683:2019 IIR, 16 CFR PART 1610

*Le test de l'ASTM F3502-21 est fait sur masque complet avec des particules de NaCl à un débit d'air de 85 LPM.

PETIT ou enfants (3 à 12 ans),
MOYEN and **GRAND**

COULEURS :



Picots noir-gris



Poissons multicolores



Noir



Marine

Et BLANC comme sur la photo principale



DISPONIBLE POUR PETITS VISAGES et ENFANTS



Licence SANTÉ CANADA pour instruments médicaux APPROUVATION LEM 422723

EN 14683

RÉPOND AUX EXIGENCES DES NORMES
ASTM F3502-21:
AFNOR SPEC S76-001,
EN 14683:2019 Type IIR
(CNEST/INSPQ)



ë TECH



EXTÉRIEUR

Design 3D ne touchant pas aux voies respiratoires et facilitant la respiration et la parole

Barre intégrée nez-pommettes conçue pour s'adapter à tous les visages et éviter la buée sur les lunettes

Coutures renforcées et contours coussinés pour un meilleur confort et une étanchéité maximisée

Tissus résistants aux liquides pulvérisés, pas de produits toxiques, pas de latex, Encres écologiques certifiées OEKO-TEX®

INTÉRIEUR

Protection multicouche haute performance avec filtres intégrés permanents - technologie ëncore®

Conçu et testé pour évacuer l'humidité et pour un port prolongé (8 heures / jour)

Élastique extensible aux oreilles, billes en bois qui permettent l'ajustement et boucles aux extrémités pour y insérer un accessoire de tête, pour un port plus confortable et plus étanche



etrëma

ë AIR



CARACTÉRISTIQUES ET AVANTAGES

Très grande interface avec l'air pour une respirabilité sans égal et une filtration performante. Le tissu du masque ne viendra pas obstruer votre bouche pendant la parole ou l'effort. Broche de nez légère et efficace. Élastiques ajustables aux oreilles avec ajout d'accessoires possible pour optimiser la protection tout en augmentant le confort. Ultraléger, compact, design à 5 plis latéraux, similaire aux masques jetables mais plus étanche et plus ergonomique. Grande amplitude de haut en bas pour les visages allongés.

RÉSULTATS SCIENTIFIQUES (TESTS TOUJOURS FAITS APRÈS 100 LAVAGES)

Filtration :

Grosses particules (à partir de 0,8 µm) : 98,3 %

Particules fines(aérosols NaCl de 75 nm / 0,075 µm): 55-67 % PFE (niveau 2 ASTM F3502)

Respirabilité (pression différentielle) : 5 mmH₂O (niveau 2 ASTM F3502) / 2,1 mmH₂O/cm² (EN 14683)

Inflammabilité : Classe 1 selon 16 CFR PART 1610

Résistance aux fluides : Niveau 3 - 160 mmHg selon l'ASTM F1862 et la EN 14683: 2019 Type IIR

Irritabilité dermale: Négligeable (enrr 0 et 0,4) ISO 10993-23, aucun érythème ni oedème

Propreté Microbienne (bioburden) : Conforme avec 5,2 UFC/g (exigence ≤ 30 UFC/g)

Cytotoxicité: Non Cytotoxique selon CYTOTOX-PH-22/0241 Méthode XTT

Testé par des laboratoires CERTIFIÉS ISO 17025, résultats disponibles sur notre site Internet ou sur demande.

CONTEXTES (NIVEAU DE PROTECTION 1)

Enfants (école, voyages, etc.), activités sportives soutenues, efforts physiques et/ou manutention, santé respiratoire délicate, appels téléphoniques ou conférences, transports en commun, climats chauds, milieux de travail avec distanciation sociale, port prolongé, pollution, allergies

3 CYCLES DE VIE

Professionnel => Personnel => Recyclage

Lorsqu'il est usé après utilisation personnelle, envoyez-nous le masque par la poste ou mettez-le dans une boîte de collecte dédiée pour un recyclage à 100 %. Nos accessoires en plastique sont fabriqués avec du polypropylène recyclé à partir de nos chutes de tissus. Les broches de nez nous sont retournées pour être réutilisées en production.

PERSONNALISATION

● 250 unités ou plus : étiquette avec votre logo sur le côté du masque

● 2 000 unités ou plus : couleur et imprimé personnalisés

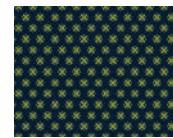
*Prix et délai de production selon le projet **CONTACTEZ-NOUS: solutions@frettdesign.ca**

Répond aux exigences des normes : ASTM F3502-21*, ASTM F1862, AFNOR Spec S76-001, EN 14683:2019 IIR, 16 CFR PART 1610

*Le test de l'ASTM F3502-21 est fait sur masque complet avec des particules de NaCl à et un débit d'air de 85 LPM.

PETIT ou
enfants (3 à 12 ans),
MOYEN and GRAND

COULEURS :



Marine Étoilé



Poissons
multicolores



Noir



Marine



DISPONIBLE POUR PETITS
VISAGES et ENFANTS



LICENCE SANTÉ CANADA
POUR INSTRUMENTS MÉDICAUX
APPROBATION:
LÉIN 42373

EN
14683

RÉPOND AUX EXIGENCES DES NORMES
ASTM F3502-21:
AFNOR SPEC S76-001,
EN 14683:2019 Type IIR
(CNESST/NSPQ)



Pour les personnes actives, respirabilité maximale

ë AIR



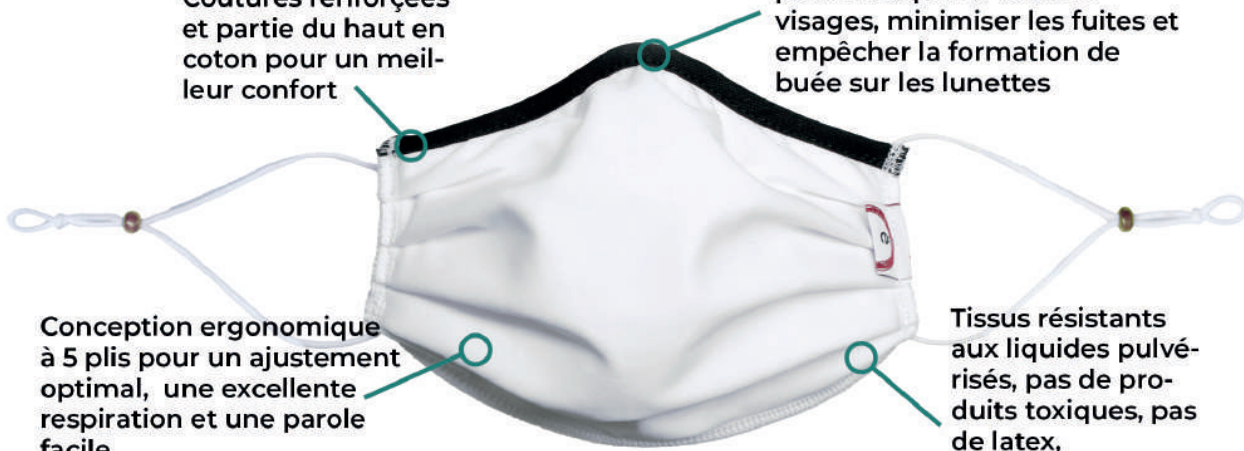
Après 100 lavages : SANTÉ CANADA Classe 1 / AFNOR / ASTM F3502-21-Niveau 2 / EN 14683:2019 Type IIR



EXTÉRIEUR

Coutures renforcées et partie du haut en coton pour un meilleur confort

Bande nasale intégrée conçue pour s'adapter à tous les visages, minimiser les fuites et empêcher la formation de buée sur les lunettes



Conception ergonomique à 5 plis pour un ajustement optimal, une excellente respiration et une parole facile

Tissus résistants aux liquides pulvérisés, pas de produits toxiques, pas de latex, Encres écologiques certifiées OEKO-TEX®

INTÉRIEUR

Protection multicouches haute performance avec filtres intégrés permanents - technologie encore®



Conçu et testé pour évacuer l'humidité et pour un port prolongé (8 heures / jour)

Élastique extensible aux oreilles, billes en bois permettent l'ajustement et boucles aux extrémités pour y insérer un accessoire de tête, pour un port plus confortable et plus étanche



etrëma

ë PRO



CARACTÉRISTIQUES ET AVANTAGES

Très grande surface d'échange d'air pour une excellente respirabilité et une filtration équivalente à la qualité médicale niveau 1 (supérieure au ëAIR). Le tissu du masque ne viendra pas obstruer votre bouche pendant la parole ou l'effort. Broche de nez légère mais efficace. Élastiques ajustables aux oreilles avec ajout d'accessoires possible. Ultraléger, compact, design à 5 plis latéraux qui ressemble aux masques jetables mais plus étanche et plus ergonomique. Grande amplitude de haut en bas pour visages allongés.

RÉSULTATS SCIENTIFIQUES (TESTS TOUJOURS FAITS APRÈS 100 LAVAGES)

Filtration :

Grosses particules (à partir de 0,8 µm) : 99,9 %

Particules fines (aérosols NaCl de 75 nm / 0,075 µm) : 72-82 % PFE (niveau 2 ASTM F3502)

Respirabilité (pression différentielle) : 6 mmH₂O (niveau 1 ASTM F3502) / 4,4 mmH₂O/cm² (EN 14683)

Inflammabilité : Classe 1 selon 16 CFR PART 1610

Résistance aux fluides : Niveau 3 -160 mmHg selon l'ASTM F1862 et la EN 14683: 2019 Type IIR

Irritabilité dermale: Négligeable (enrre 0 et 0,4) ISO 10993-23, aucun érythème ni oedème

Propreté Microbienne (bioburden) : Conforme avec 8,6 UFC/g (exigence ≤ 30 UFC/g)

Cytotoxicité: Non Cytotoxique selon CYTOTOX-PH-22/0241 Méthode XTT

Testé par des laboratoires CERTIFIÉS ISO 17025, résultats disponibles sur notre site Internet ou sur demande.

CONTEXTES (NIVEAU DE PROTECTION 2)

Foules, spectacles, activités de groupe, sports légers, appels téléphoniques ou conférences, aéroports, voyages, transports en commun, climats chauds et tempérés, milieux de travail (bureaux, réunions etc.), port prolongé, interactions rapprochées, visites à l'hôpital, maladie telle que rhume ou grippe, pollution, allergies

3 CYCLES DE VIE

Professionnel => Personnel => Recyclage

Lorsqu'il est usé après utilisation personnelle, envoyez-nous le masque par la poste ou mettez-le dans une boîte de collecte dédiée pour un recyclage à 100 %. Nos accessoires en plastique sont fabriqués avec du polypropylène recyclé à partir de nos chutes de tissus. Les broches de nez nous sont retournées pour être réutilisées en production.

PERSONNALISATION

● 250 unités ou plus : étiquette avec votre logo sur le côté du masque

● 2 000 unités ou plus : couleur et imprimé personnalisés

*Prix et délai de production selon le projet- **CONTACTEZ-NOUS: solutions@frettdesign.ca**

Répond aux exigences des normes : ASTM F3502-21*, ASTM F1862, AFNOR Spec S76-001, EN 14683:2019 IIR, 16 CFR PART 1610

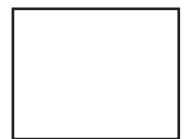
*Le test de l'ASTM F3502-21 est fait sur masque complet avec des particules de NaCl à un débit d'air de 85 LPM.

PETIT ou enfants (3 à 12 ans),
MOYEN and GRAND

COULEURS :



Gris Pâle



Blanc



Noir



Marine



DISPONIBLE POUR PETITS
VISAGES et ENFANTS



Livré par SANTÉ CANADA
pour INSTRUMENTS MÉDICAUX
APPROBATION:
LSM #22773

EN
14683

RÉPOND AUX EXIGENCES DES NORMES
ASTM F3502-21;
AFNOR SPEC S76-001,
EN 14683:2019 Type IIR
(CNESST/INSPQ)



Pour les travailleur.ses en contact avec le public, ultra performant

ë PRO



Après 100 lavages : SANTÉ CANADA Classe 1 / AFNOR /
ASTM F3502-21-Niveau 1 et 2 / EN 14683:2019 Type IIR

EXTÉRIEUR

Coutures renforcées et partie du haut en coton pour un meilleur confort

Bande nasale intégrée conçue pour s'adapter à tous les visages, minimiser les fuites et empêcher la formation de buée sur les lunettes

Conception ergonomique à 5 plis pour un ajustement optimal, une excellente respiration et une parole facile

Tissus résistants aux liquides pulvérisés, pas de produits toxiques, pas de latex, Encre écologique certifiées OEKO-TEX®

INTÉRIEUR

Protection multicouche haute performance avec filtres intégrés permanents - technologie ëncore®

Conçu et testé pour évacuer l'humidité et pour un port prolongé (8 heures / jour)

Élastique extensible aux oreilles, billes en bois qui permettent l'ajustement et boucles aux extrémités pour y insérer un accessoire de tête, pour un port plus confortable et plus étanche



ACCESSOIRES



POUR UN PORT PLUS CONFORTABLE ET PLUS HYGIËNIQUE

Les masques étant désormais indispensables au quotidien, il est important de penser à des accessoires qui facilitent leur port sur de longues périodes. Ces articles contribuent à le rendre plus confortable mais aussi plus SÛR.

ACCESSOIRES DE TÊTE ET SACS

Le cordon ajustable et le sauve-oreilles sont des accessoires pratiques pour éliminer la pression causée par les élastiques des masques. Ils permettent que le port du masque reste confortable quand la tension des élastiques est augmentée, pour améliorer l'ajustement et l'étanchéité. Ils garantissent aussi que vous ne perdiez jamais votre couvre-visage, en le laissant pendre autour de votre cou. Réutilisable et lavable.

Les sacs servent d'emballage pour le rangement, le transport et le lavage de votre masque usagé ou propre. Fabriqués à 100 % en coton naturel certifié GOTS, les sacs en toile et en filet transportent de 1 à 5 masques. Les pochettes de transport zippées contiennent de 1 à 2 masques et sont offertes en deux teintes réalisées avec des encres certifiées OEKO-TEX.



**CORDON DE SERRAGE
AJUSTABLE**
(BLANC ou NOIR)



SAUVE-OREILLES



POCHETTE DE TRANSPORT
Dimensions : 11 cm x 14 cm (4,3 po x 5,5 po)



SAC EN CANEVAS
Dimensions : 30,5 cm x 38 cm (12 po x 15 po)



SAC EN FILET (de lavage)
Dimensions : 30,5 cm x 38 cm (12 po x 15 po)

« CHEZ FRÈTT SOLUTIONS, NOUS SOMMES TRÈS FIÈRES** D'ÊTRE LES PREMIÈRES À OFFRIR UN MASQUE ÉCO-EFFICACE* QUI RÉPOND AUX PLUS HAUTES NORMES DE SÉCURITÉ, TOUT EN RESPECTANT L'ENVIRONNEMENT ET EN OFFRANT UNE AUTONOMIE AU CANADA EN MATIÈRE DE PROTECTION PERSONNELLE.

SOYONS TOUS LES PIONNIÈRES D'UN MONDE OÙ LES INDIVIDUS COMME LES ENTREPRISES PROSPÈRENT TOUT EN ÉTANT ACTIVES DANS LA PROTECTION ET LA DURABILITÉ DE NOTRE PLANÈTE.

SOYONS ÉCOPERFORMANTS, VOYONS LES CHOSES AUTREMENT.



etrëma | respirabilitë | ëthique | certifië | lavablë | rëutilisable | ëco-efficace
fabriquë localement | zëro dëchet | confortablë | sëcuritaire | durablë

*L'éco-efficacité consiste à offrir à des prix compétitifs, des biens et des services qui répondent aux besoins des hommes et leur apportent une qualité de vie, tout en maintenant les impacts environnementaux et la quantité des ressources naturelles nécessaires durant le cycle de vie des produits à un niveau en harmonie avec ce que peut supporter durablement la planète.

** Notre projet et notre industrie sont très majoritairement portés par des femmes. Nous employons ici le féminin pour le souligner.

CONTACTEZ-NOUS:

37 rue des Plaines, Caplan, Québec, Canada G0C 1H0 +1 418 388-1337
solutions@frettdesign.ca
www.etrëma.ca