

# ë AIR



## CARACTÉRISTIQUES ET AVANTAGES

Très grande interface avec l'air pour une respirabilité sans égal et une filtration performante. Le tissu du masque ne viendra pas obstruer votre bouche pendant la parole ou l'effort. Broche de nez légère et efficace. Élastiques ajustables aux oreilles avec ajout d'accessoires possible pour optimiser la protection tout en augmentant le confort. Ultraléger, compact, design à 5 plis latéraux, similaire aux masques jetables mais plus étanche et plus ergonomique. Grande amplitude de haut en bas pour les visages allongés.

## RÉSULTATS SCIENTIFIQUES (TESTS TOUJOURS FAITS APRÈS 100 LAVAGES)

### Filtration :

Grosses particules (à partir de 0,8 µm) : 98,3 %

Particules fines(aérosols NaCl de 75 nm / 0,075 µm): 55-67 % PFE (niveau 2 ASTM F3502)

Respirabilité (pression différentielle) : 5 mmH<sub>2</sub>O (niveau 2 ASTM F3502) / 2,1 mmH<sub>2</sub>O/cm<sup>2</sup> (EN 14683)

Inflammabilité : Classe 1 selon 16 CFR PART 1610

Résistance aux fluides : Niveau 3 - 160 mmHg selon l'ASTM F1862 et la EN 14683: 2019 Type IIR

Irritabilité dermale: Négligeable (enrr 0 et 0,4) ISO 10993-23, aucun érythème ni oedème

Propreté Microbienne (bioburden) : Conforme avec 5,2 UFC/g (exigence ≤ 30 UFC/g)

Cytotoxicité: Non Cytotoxique selon CYTOTOX-PH-22/0241 Méthode XTT

Testé par des laboratoires CERTIFIÉS ISO 17025, résultats disponibles sur notre site Internet ou sur demande.

## CONTEXTES (NIVEAU DE PROTECTION 1)

Enfants (école, voyages, etc.), activités sportives soutenues, efforts physiques et/ou manutention, santé respiratoire délicate, appels téléphoniques ou conférences, transports en commun, climats chauds, milieux de travail avec distanciation sociale, port prolongé, pollution, allergies

## 3 CYCLES DE VIE

Professionnel => Personnel => Recyclage

Lorsqu'il est usé après utilisation personnelle, envoyez-nous le masque par la poste ou mettez-le dans une boîte de collecte dédiée pour un recyclage à 100 %. Nos accessoires en plastique sont fabriqués avec du polypropylène recyclé à partir de nos chutes de tissus. Les broches de nez nous sont retournées pour être réutilisées en production.

## PERSONNALISATION

● 250 unités ou plus : étiquette avec votre logo sur le côté du masque

● 2 000 unités ou plus : couleur et imprimé personnalisés

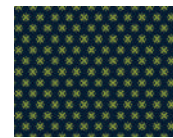
\*Prix et délai de production selon le projet **CONTACTEZ-NOUS: solutions@frettdesign.ca**

Répond aux exigences des normes : ASTM F3502-21\*, ASTM F1862, AFNOR Spec S76-001, EN 14683:2019 IIR, 16 CFR PART 1610

\*Le test de l'ASTM F3502-21 est fait sur masque complet avec des particules de NaCl à et un débit d'air de 85 LPM.

PETIT ou enfants (3 à 12 ans), MOYEN and GRAND

COULEURS :



Marine Étoilé



Poissons multicolores



Noir



Marine



DISPONIBLE POUR PETITS VISAGES et ENFANTS



LICENCE SANTÉ CANADA  
POUR INSTRUMENTS MÉDICAUX  
APPROBATION:  
LÉIN 42373

EN  
14683

RÉPOND AUX EXIGENCES DES NORMES  
ASTM F3502-21:  
AFNOR SPEC S76-001,  
EN 14683:2019 Type IIR  
(CNESST/INSPQ)



Pour les personnes actives, respirabilité maximale

# ë AIR



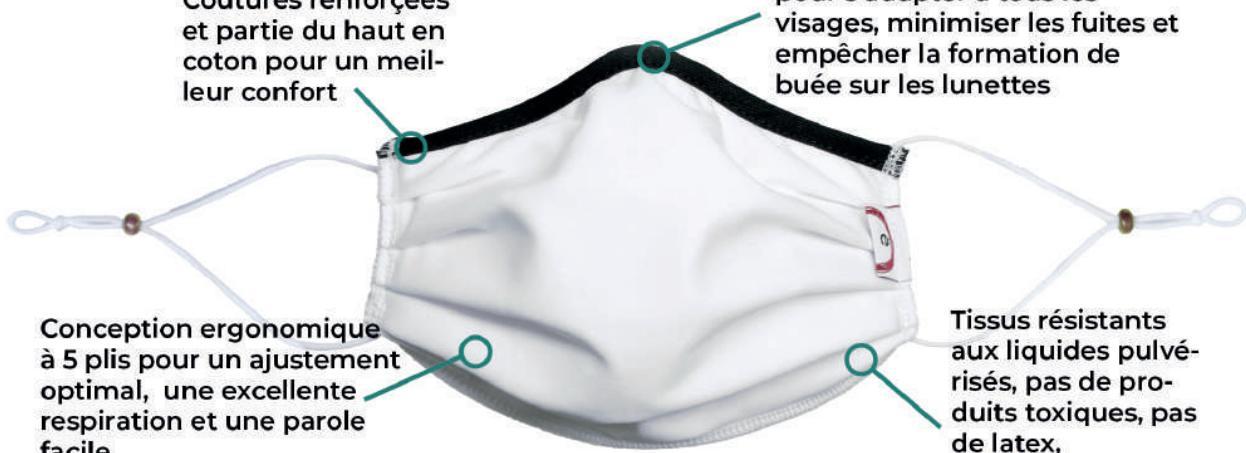
Après 100 lavages : SANTÉ CANADA Classe 1 / AFNOR / ASTM F3502-21-Niveau 2 / EN 14683:2019 Type IIR



## EXTÉRIEUR

Coutures renforcées et partie du haut en coton pour un meilleur confort

Bande nasale intégrée conçue pour s'adapter à tous les visages, minimiser les fuites et empêcher la formation de buée sur les lunettes



Conception ergonomique à 5 plis pour un ajustement optimal, une excellente respiration et une parole facile

Tissus résistants aux liquides pulvérisés, pas de produits toxiques, pas de latex, Encres écologiques certifiées OEKO-TEX®

## INTÉRIEUR

Protection multicouches haute performance avec filtres intégrés permanents - technologie encore®



Conçu et testé pour évacuer l'humidité et pour un port prolongé (8 heures / jour)

Élastique extensible aux oreilles, billes en bois permettent l'ajustement et boucles aux extrémités pour y insérer un accessoire de tête, pour un port plus confortable et plus étanche



etrëma